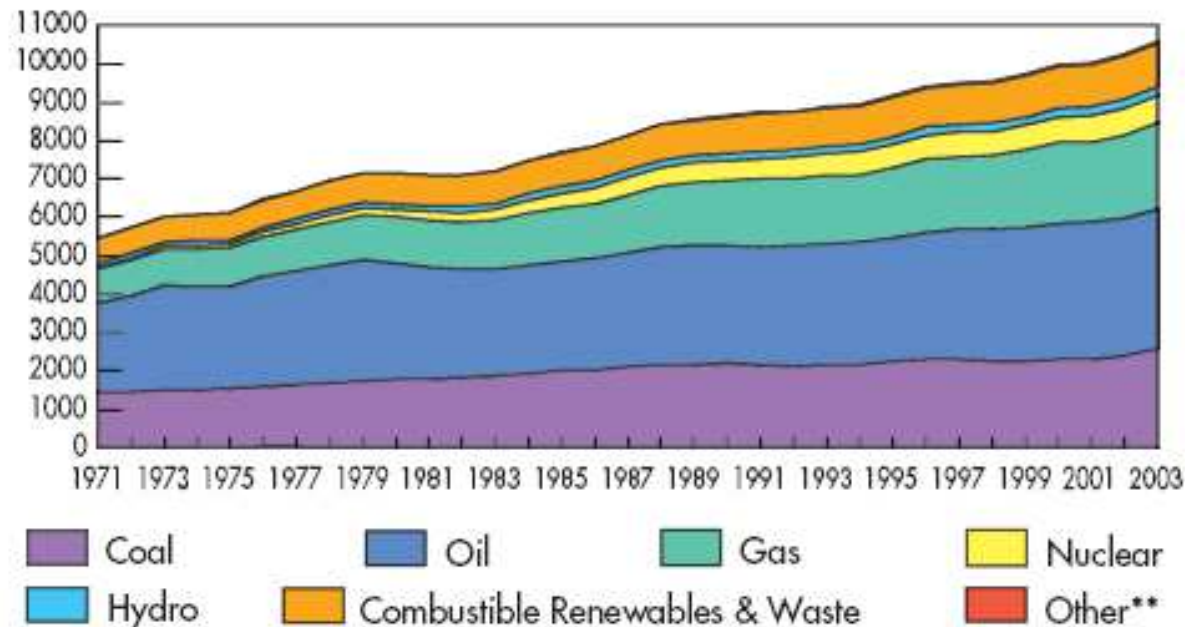


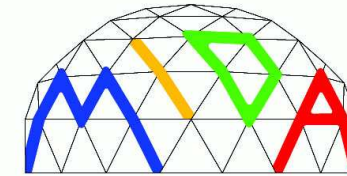
CONSUMI ENERGETICI PRIMARI MONDIALI

Evolution from 1971 to 2003 of World Total Primary Energy Supply by Fuel (Mtoe)



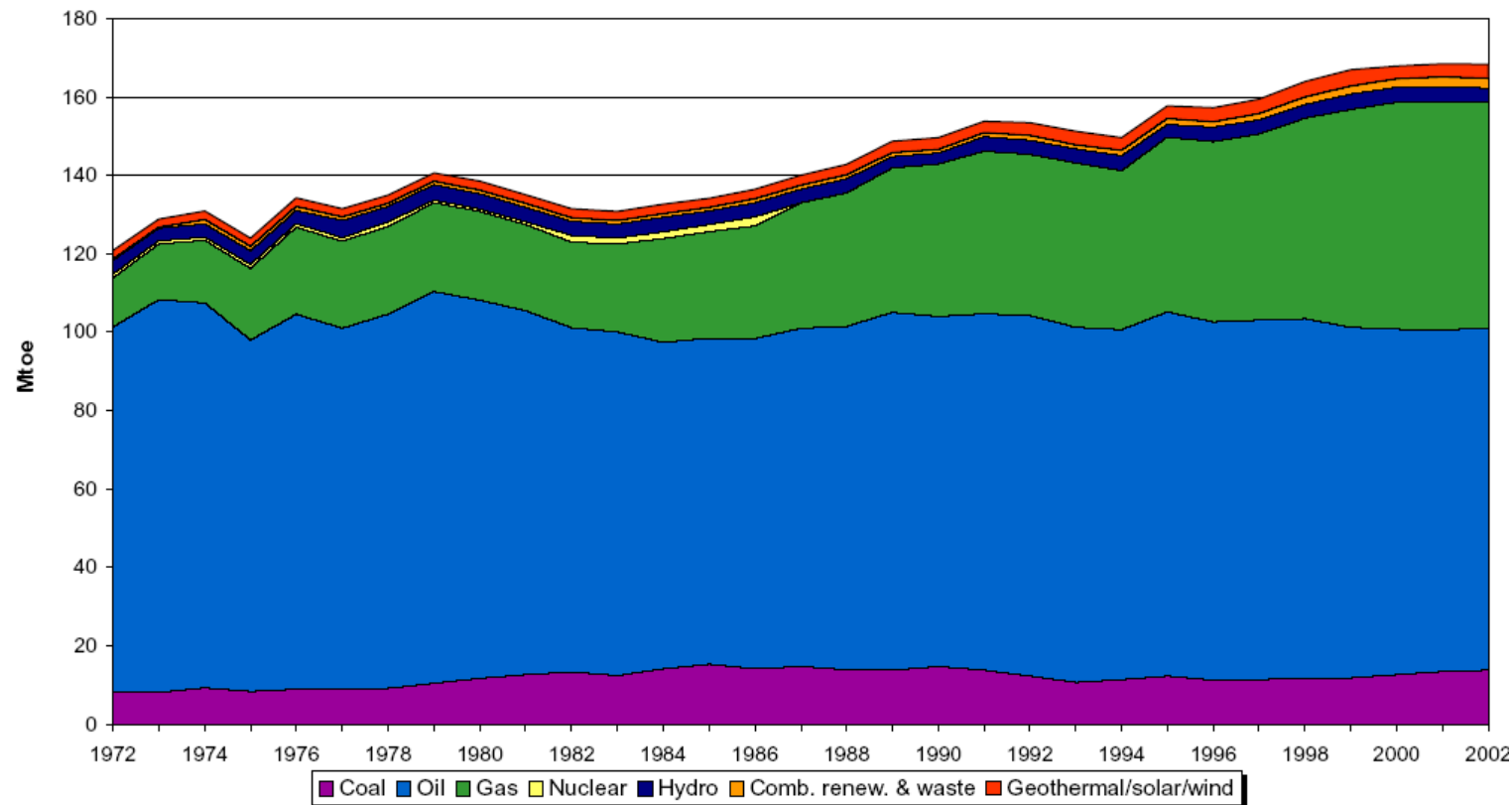
1973 and 2003 Fuel Shares of TPES*

Fonte: **Key world energy statistics 2005**, International Energy Agency (IEA), 2005
<http://www.iea.org/dbtw-wpd/Textbase/nppdf/free/2005/key2005.pdf>



CONSUMI ENERGETICI PRIMARI ITALIANI

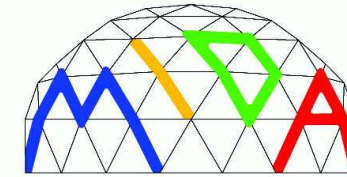
dal 1972 al 2002



* Excluding electricity trade.

For more detailed data, please consult our on-line data service at <http://data.iea.org>.

Fonte: **IEA energy statistics**, International Energy Agency (IEA)
http://www.iea.org/Textbase/stats/PDF_graphs/ITTPES.pdf

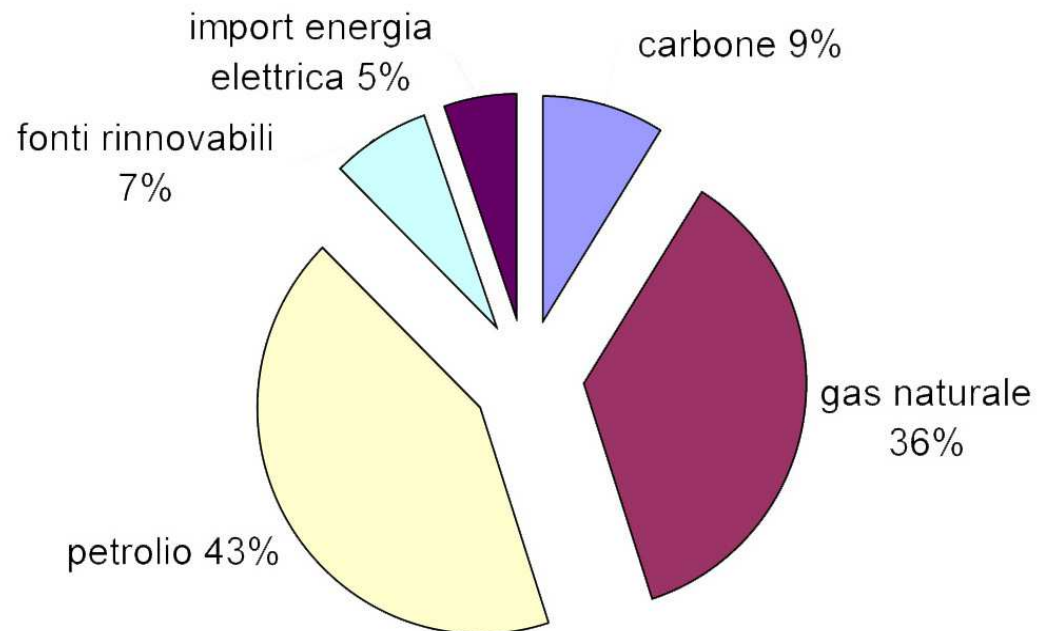


LA DOMANDA E L'OFFERTA DI ENERGIA IN ITALIA

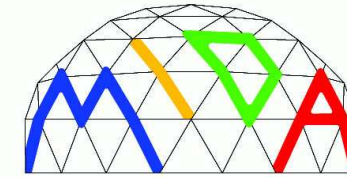
La produzione e gli usi finali dell'energia

(fig. 1)

- *Disponibilità di energia per fonte, Italia 2007 (percentuali)*



Fonte: elaborazione ENEA su dati del Bilancio Energetico Nazionale



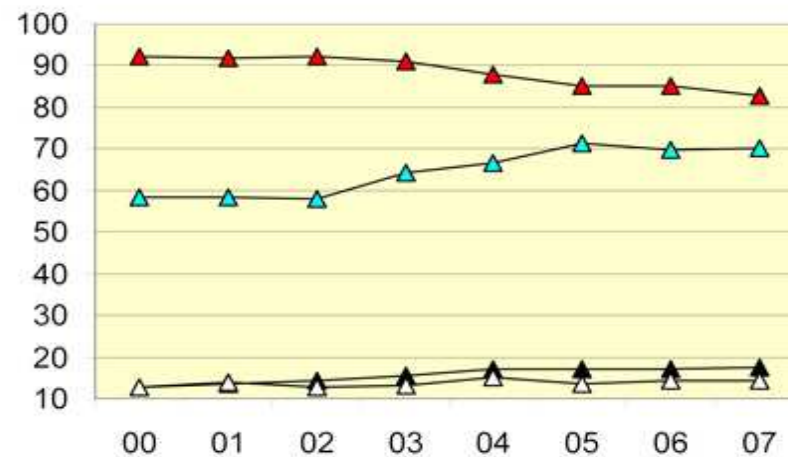
LA DOMANDA E L'OFFERTA DI ENERGIA IN ITALIA

La produzione e gli usi finali dell'energia

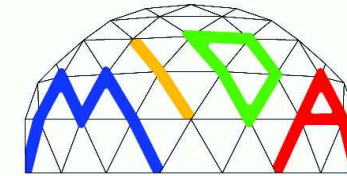
(fig. 2)

- ▲ carbone
- ▲ gas naturale
- ▲ petrolio
- ▲ fonti rinnovabili

Disponibilità di energia per fonte, Italia trend 2000-2007 (Mtep)



Fonte: elaborazione ENEA su dati del Bilancio Energetico Nazionale



LA DOMANDA E L'OFFERTA DI ENERGIA IN ITALIA

La produzione e gli usi finali dell'energia

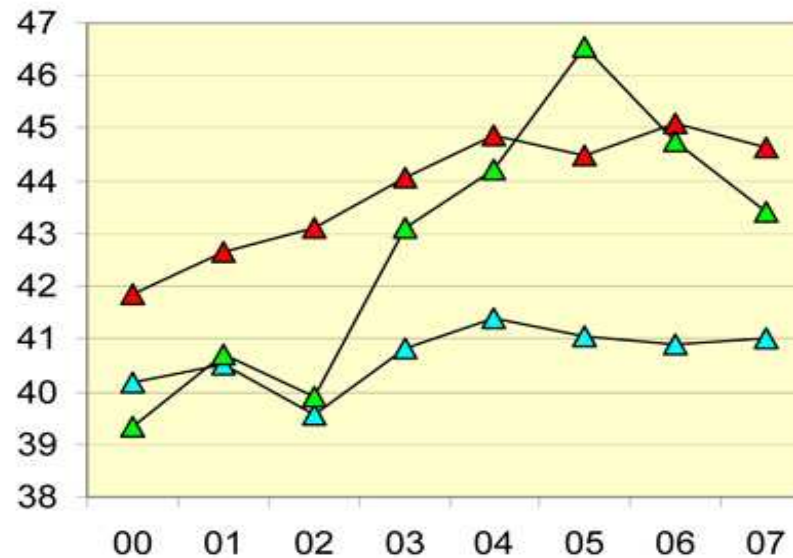
Consumi di energia per settori di uso finale, trend Italia 2000-2007 (Mtep)

(fig.3)

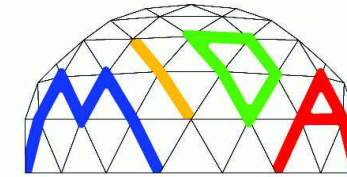
—▲— Industria

—▲— Trasporti

—▲— Civile



Fonte: elaborazione ENEA su dati del Bilancio Energetico Nazionale



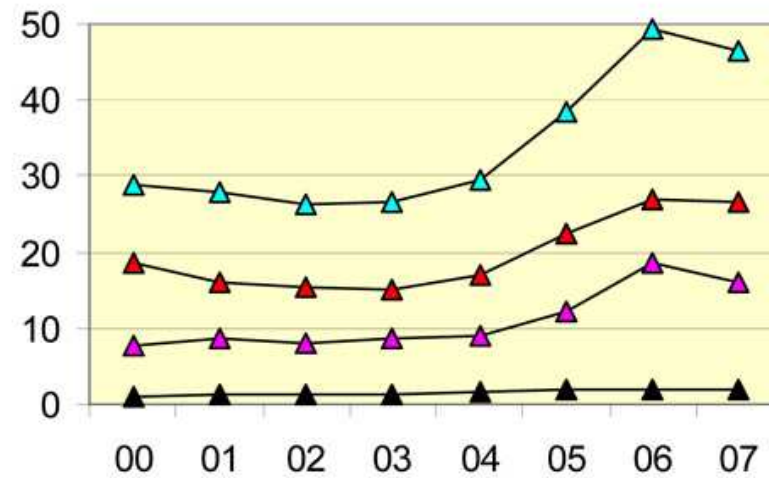
LA DOMANDA E L'OFFERTA DI ENERGIA IN ITALIA

La produzione e gli usi finali dell'energia

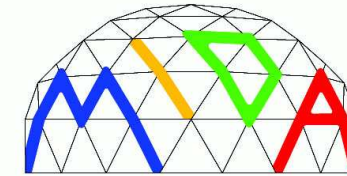
(fig.4)

- ▲— Carbone
- ▲— Gas naturale
- ▲— Petrolio
- ▲— Totale

Andamento della fattura energetica in Italia per fonte di importazione (miliardi di €)



Fonte: elaborazione ENEA su dati Unione Petrolifera e MiSE

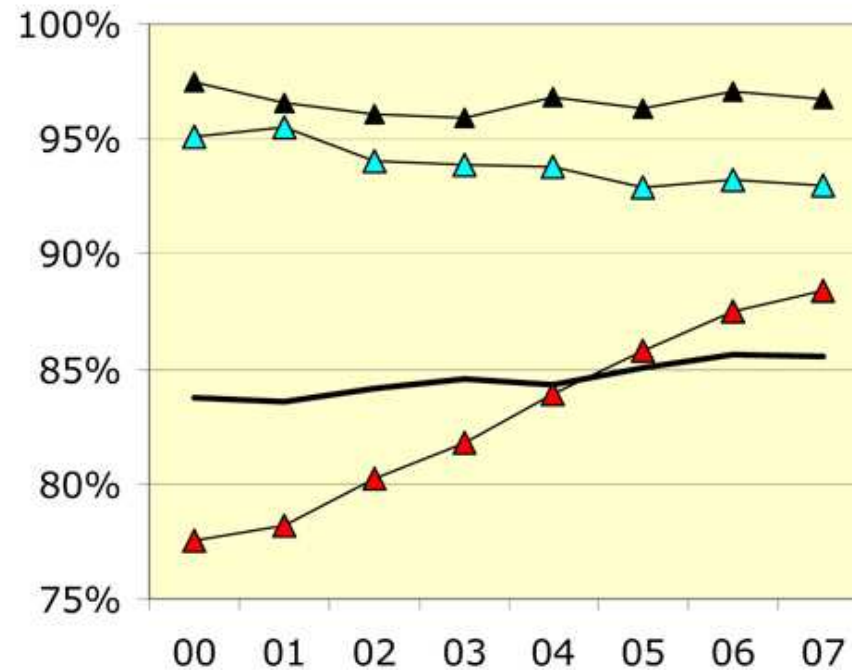


LA DOMANDA E L'OFFERTA DI ENERGIA IN ITALIA

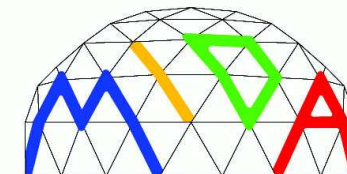
La produzione e gli usi finali dell'energia

(fig.5)

- ▲ Carbone
- ▲ Gas
- ▲ Petrolio
- Totale



Fonte: elaborazione ENEA su dati MiSE



LA DOMANDA E L'OFFERTA DI ENERGIA IN ITALIA

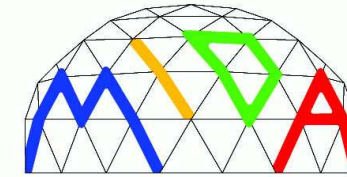
Protocollo di Kyoto e ruolo delle Regioni

(Tab.2)

Risparmi potenziali nei vari settori degli usi finali per i Paesi UE

Settore	Consumo energetico 2005 (Mtep)	Consumo energetico 2020 (Business as usual) (Mtep)	Potenziale di risparmio 2020 (Mtep)	Potenziale di risparmio 2020 (%)
Residenziale	280	338	91	27
Edifici commerciali	157	211	63	30
Trasporti	332	405	105	26
Industria manifatturiera	297	382	95	25

Fonte: Piano d'azione per l'efficienza energetica, COM (2006) 545



LE OPZIONI PER AFFONTARE LA SFIDA ENERGETICA

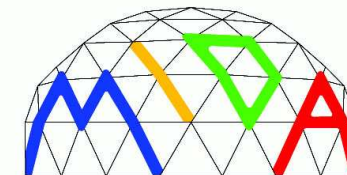
L'importanza dell'efficienza energetica

Consumi di energia elettrica per settore di uso finale, Italia 2007

(fig.7)



Fonte: elaborazione ENEA su dati MiSE (Bilancio sintetico 2007)

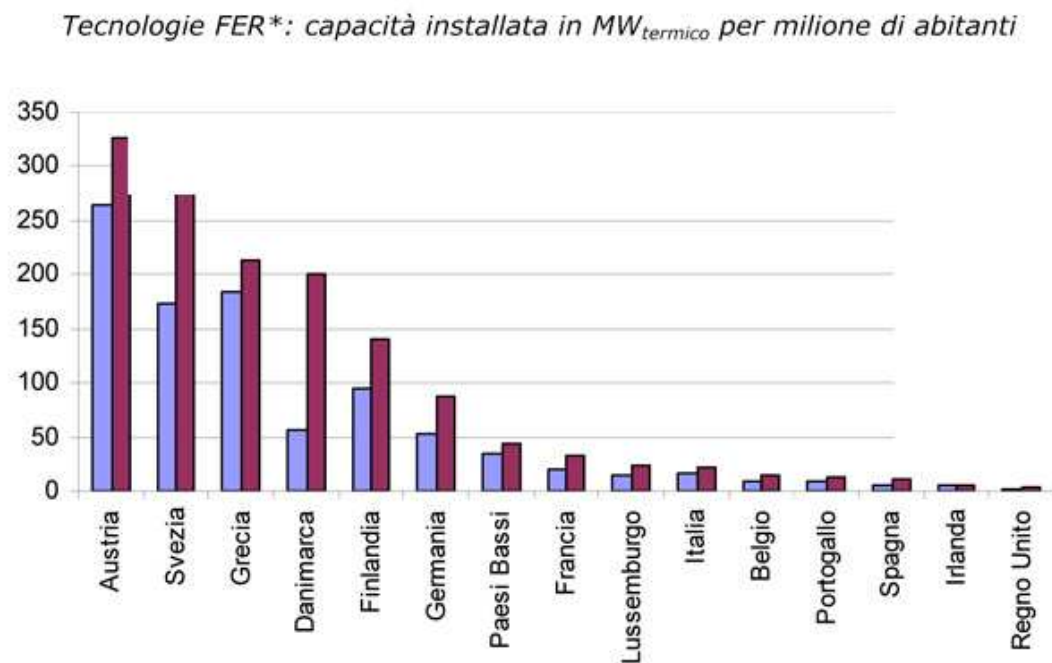


Moduli interattivi
di didattica
ambientale

TECNOLOGIE PER LE RINNOVABILI: UNA POTENZIALITÀ DI SVILUPPO COMPETITIVO DELL'INDUSTRIA

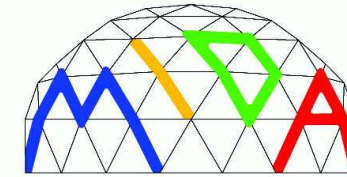
Le potenzialità di sviluppo competitivo delle tecnologie per le rinnovabili in Italia

(fig.9) 2003
 2006



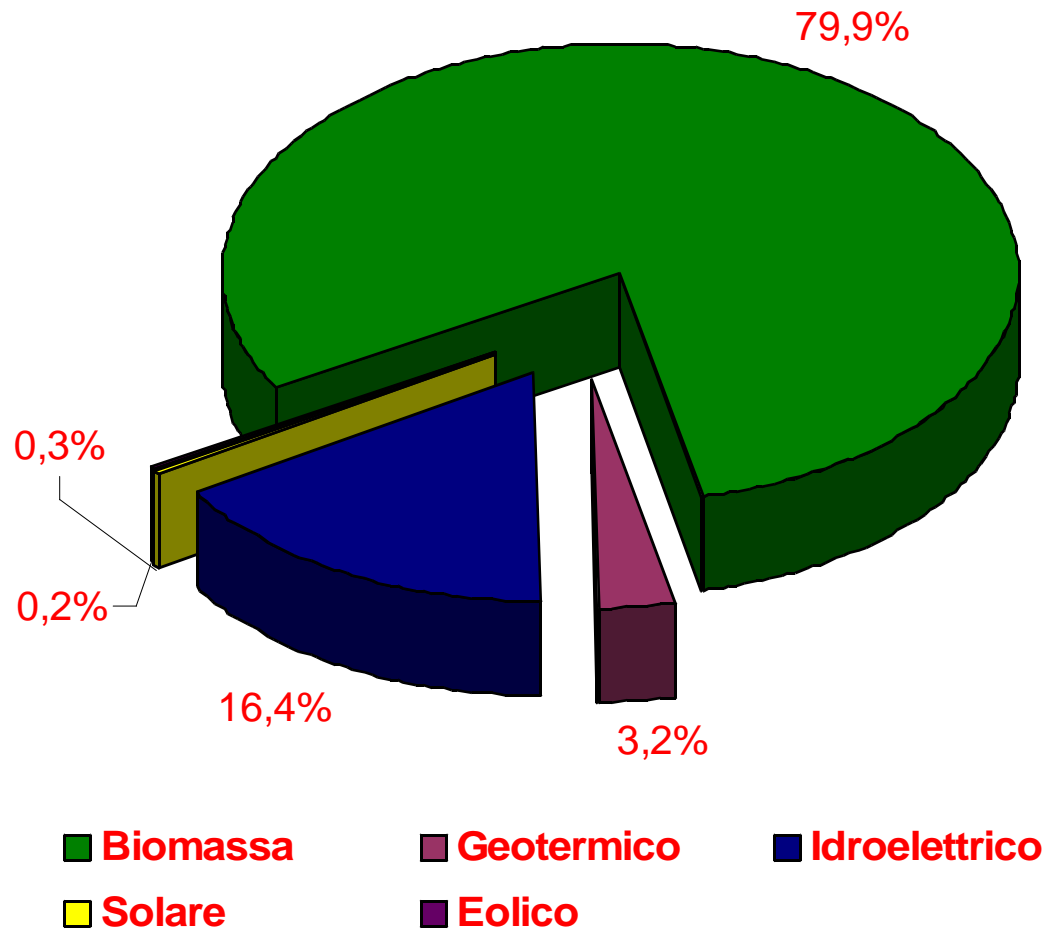
* Solare termico, geotermia a m/b temperatura con uso diretto del calore, pompe di calore geotermiche

Fonte: elaborazione ENEA su dati Eur'observer e Eurostat



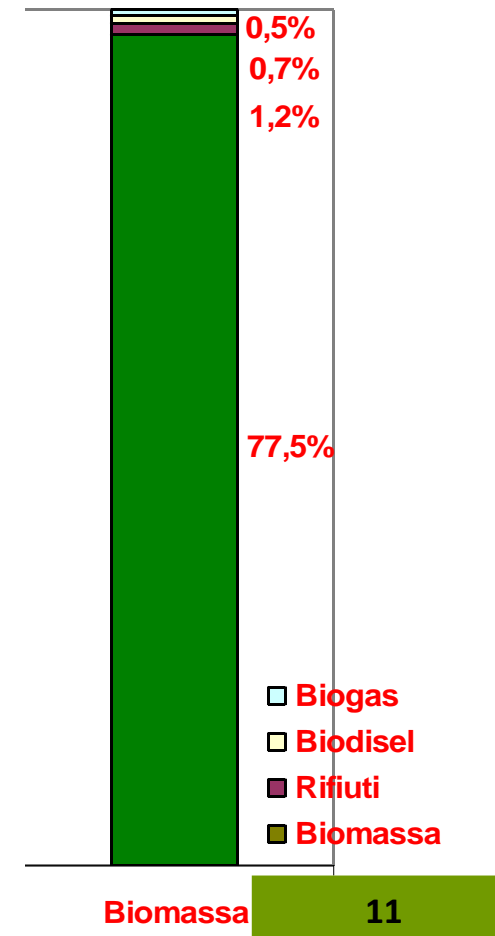
Moduli interattivi
di didattica
ambientale

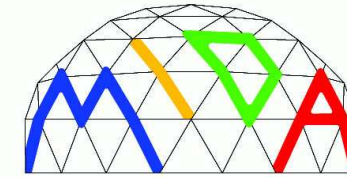
RIPARTIZIONE RINNOVABILE PER FONTE NEL MONDO



Fonte: Enea, 2003

<http://www.energ.polimi.it/dipartimento/osservatorio/Rinnovabili.ppt#7>





RIPARTIZIONE RINNOVABILE PER FONTE IN ITALIA

Energia primaria da rinnovabili in Italia (2001):

Biomasse: 52%
Idroelettrico: 42%
Geotermico: 5%
Rinnovabili: 9%
Eolico, Solare e Maree: 1%

Fonte: **Enea**, 2003

<http://www.energ.polimi.it/dipartimento/osservatorio/Rinnovabili.ppt#12>



RIPARTIZIONE RINNOVABILE PER ELETTICITA' IN ITALIA

Energia elettrica da rinnovabili in Italia (2001):

Idroelettrico: 84.95%

Geotermico: 8.18%

Biomasse: 2.41%

RSU: 2.28%

Eolico: 2.13%

Fotovoltaico: 0.05%

Fonte: **Enea**, 2003

<http://www.energ.polimi.it/dipartimento/osservatorio/Rinnovabili.ppt#15>